

VÝMĚNA VÝTAHU V BUDOVĚ KNIHOVNY KROMĚŘÍŽSKA

MÍSTO STAVBY : Slovanské náměstí 3920, 767 01 Kroměříž

ZADAVATEL : **Město Kroměříž**
Velké náměstí 115/1, 767 01 Kroměříž
IČO : 00287351

STUPEŇ DOKUMENTACE : DSP

OBSAH : **D 01 Výtah - Technická zpráva**

D 01.1-01. Půdorys 1.PP
D 01.1-02. Půdorys 1.NP
D 01.1-03. Půdorys 2.NP
D 01.1-04. Řez A-A'
D 01.1-05. Řez B-B'
D 01.1-06. Výpisy



projekt s.r.o.

projektová a inženýrská činnost

Kollárova 629 Kroměříž 767 01

Zakázkové číslo
Měsíc/rok
Počet vyhotovení

P 10-24
04/2024
6

D.1.1 Architektonicko – stavební řešení

a) Technická zpráva

1.1 Obsah

1.1	Obsah	2
1.2	Architektonické a stavebně technické řešení	3
1.2.1	Účel objektu.....	3
1.2.2	Zásady architektonického, funkčního, dispozičního a výtvarného řešení a řešení vegetačních úprav okolí objektu, včetně řešení přístupu a užívání objektu osobami s omezenou schopností pohybu a orientace	3
1.2.3	Kapacity:.....	3
1.2.4	Technické a konstrukční řešení objektu.....	3
1.2.5	Tepelně technické vlastnosti stavebních konstrukcí a vyplní otvorů	5
1.2.6	Způsob založení objektu s ohledem na výsledky inženýrskogeologického a hydrogeologického průzkumu	5
1.2.7	Seznam použitých podkladů, ČSN, technických předpisů, odborné literatury	5

1.2 Architektonické a stavebně technické řešení

1.2.1 Účel objektu

Jedná se o stávající objekt veřejného občanského vybavení v centrální zastavěné části města. Realizací záměru se nemění stávající využití stavby.

1.2.2 Zásady architektonického, funkčního, dispozičního a výtvarného řešení a řešení vegetačních úprav okolí objektu, včetně řešení přístupu a užívání objektu osobami s omezenou schopností pohybu a orientace

Realizací stavby „Výměna výtahu v budově Knihovny Kroměřížska“ se původní stav objektu nemění. Dochází pouze k výměně technologie výtahu. Stávající elektrický řetězový nákladní výtah se mění za trakční osobní.

Objekt je situován na Slovanském náměstí, v zástavbě tvořené objekty převážně občanské a bytové výstavby. V územním plánu města Kroměříže je řešená plocha vyznačena jako „OV - plochy veřejného občanského vybavení - obecně“, nacházející se mimo hranici městské památkové rezervace, avšak v jejím ochranném pásmu.

Stávající architektonické řešení objektu se nemění. Objemové a výškové uspořádání zástavby zůstává zachováno. Nemění se zastavěná plocha ani obestavěný prostor, rovněž podlažnost zůstává zachována. Stavebními úpravami se nemění stávající dispoziční a funkční využití.

S ohledem na rozsah stavebních prací – nebudou prováděny terénní a vegetační úpravy.

Bezbariérový vstup do objektu je stávající z ulice Vrchlického do 1.NP. Výtahem je pak přístupné 2.NP.

1.2.3 Kapacity:

Stavebními úpravami se stávající kapacity nemění.

- | | |
|--------------------|---------------------------------|
| • Zastavěná plocha | 1 757 m ² |
| • Podlažnost | 2 nadzemní a 1 podzemní podlaží |

1.2.4 Technické a konstrukční řešení objektu

1.2.4.1 Bourací práce

V souvislosti s navrhovanými stavebními úpravami stavbou budou odstraňovány tyto konstrukce:

- Demontáž technologie stávajícího hydraulického výtahu, Jedná se o vlastní výtah ve výtahové šachtě včetně šachetních dveří,
- Demontáž stávající strojovny výtahu
- Výtahová šachta bude celkově vyčištěna
- Vybourání otvorů pro přemístění dveří celkem 2 KS

Demontáž bude prováděna s ohledem na minimalizaci zásahu do provozu knihovny.

U projektovaných stavebních prací se předpokládají tyto odpady:

- 17 01 01 Beton
- 17 02 03 Plasty
- 17 04 05 Železo a ocel
- 17 09 04 Směsný stavební a demoliční odpad
- 15 01 01 Papírové a lepenkové obaly

Celková hmotnost odpadů činí cca 4tuny. Odpady budou likvidovány stavební firmou vybranou v rámci výběrového řízení způsobem pro ni obvyklým (recyklace, skládka, sběrné suroviny). Nebezpečné látky nebo hmoty znečištěné nebezpečnými látkami se na objektu nevyskytují.

1.2.4.2 Zemní práce

Nebudou prováděny.

1.2.4.3 Základy

Nebudou prováděny.

1.2.4.4 Svislé konstrukce

Nebudou prováděny.

1.2.4.5 Vodorovné konstrukce

Nebudou prováděny.

1.2.4.6 Schodiště

Nebudou prováděny.

1.2.4.7 Výtahy

V původní šachtě bude osazen nový trakční výtah s frekvenčním pohonem.

Technické a kvalitativní požadavky na výtah:

- Třída výtahu I.
- Nosnost 630 kg, 8 osob
- Jmenovitá rychlost 0,63 m/s
- Dopravní zdvih 3,6 m
- Stanice / nástupiště 2/4
- Systém řízení JEDNODUCHÉ
- Výtahový stroj Bezpřevodový \varnothing 210 mm
- El. motor VVVF – 3,5 kW
- Nosné prostředky 6 x ocelové lano \varnothing 6,5 mm
- Klec výtahu průchozí 1100x 1470x 2100 mm, 6 300 N
- Šachetní dveře centrální posuvné, 900/2000 mm, EW 30
- Klecové dveře teleskopické dvoudílné, 900/2000 mm
- Prostředí výtahu - šachta normální, ČSN 33 2000-5-51, ed.3 + Z1+Z2
strojovna normální, ČSN 33 2000-5-51, ed.3 + Z1+Z2
- Připojeno na soustavu 3 N PE ~ 50 Hz, 400 V
- El. instalace kabelová, inst. kanál PVC

Vybavení výtahu bude splňovat požadavky vyhl. č. 398/2009 Sb. o obecných technických požadavcích zabezpečujících bezbariérové užívání staveb. Kabina je vybavena madlem a sklápěcím sedadlem dle čl. 5.3.2 ČSN EN 81-70.

Výrobce výtahu zajistí:

1. Vypracování kompletní technické dokumentace výtahu.
2. Schválení technické dokumentace autorizovanou osobou včetně vystavení inspekční zprávy.
3. Výrobu a dodávku technologické části výtahu v rozsahu dle sepsané smlouvy o dílo.
4. Dodá návody a dokumentaci nutné pro montáž, posouzení shody, provoz a servis výtahu

Práce zajišťované montážní firmou - dodavatelem výtahu:

1. Instalace osvětlení prostoru stroje, instalace osvětlení výtahové šachty. Instalace zásuvky 230 V v prohlubni šachty.
2. Montáž celé technologie výtahu, seřízení a promazání výtahu.
3. Montážní zkouška výtahu.
4. Posouzení shody výtahu zástupcem autorizované osoby.
5. Vystaví ES prohlášení o shodě dle zákona č.22/1997 Sb. a NV č. 27/2003 Sb.
6. V kleci umístí dle § 4 NV č. 27/2003 Sb. označení CE
7. Předá výtah provozovateli a provede prokazatelné poučení obsluhy výtahu.

1.2.4.8 Střešní konstrukce

Nebudou prováděny.

1.2.4.9 Úpravy povrchů

Vnitřní úpravy povrchů:

V souvislosti s demontáží stávající technologie bude provedeno případně vyspravení omítek výtahové šachty a ostění výtahových šachetních dveří. Stěny výtahové šachty budou celkově nově vymalovány ve stávající barevnosti okr. Dále bude nově vymalováno ostění dveří.

Na dozdvíčkách zrušených dveří 1.PP a 1NP budou provedeny vápenné štukové omítky a na těchto dozdvíčkách a úpravách ostění bude provedeny malba bílá.

1.2.4.10 Podlahy

V chodbě pře výtahem bude položena nová podlahovina vinil. V rozsahu ostění výtahové šachty budou na podlaze osazeny prahy z nerezového plechu.

1.2.4.11 Izolace

Izolace proti vodě:

Nejsou předmětem řešení.

Izolace tepelné:

Nejsou předmětem řešení.

Izolace zvukové:

Nejsou předmětem řešení.

1.2.4.12 Výplně otvorů

Šachetní dveře výtahové šachty nerez s požární odolností EW 30 minut jsou předmětem dodávky výtahu. V ostatních případech pro jednotnost stávajícího interiéru budou použity stávající dveře, které se dispozičně pouze posouvají.

1.2.4.13 Zámečnické konstrukce

V šachetních dveřích budou nově osazeny prahy z nerezového plechu. Povrchová úprava kartáčování.

1.2.4.14 Klempířské konstrukce

Nejsou předmětem řešení.

1.2.4.15 Truhlářské konstrukce

Nejsou předmětem řešení.

1.2.4.16 Nátěry

Nejsou předmětem řešení.

1.2.5 Tepelně technické vlastnosti stavebních konstrukcí a vyplní otvorů

Není předmětem řešení.

1.2.6 Způsob založení objektu s ohledem na výsledky inženýrskogeologického a hydrogeologického průzkumu

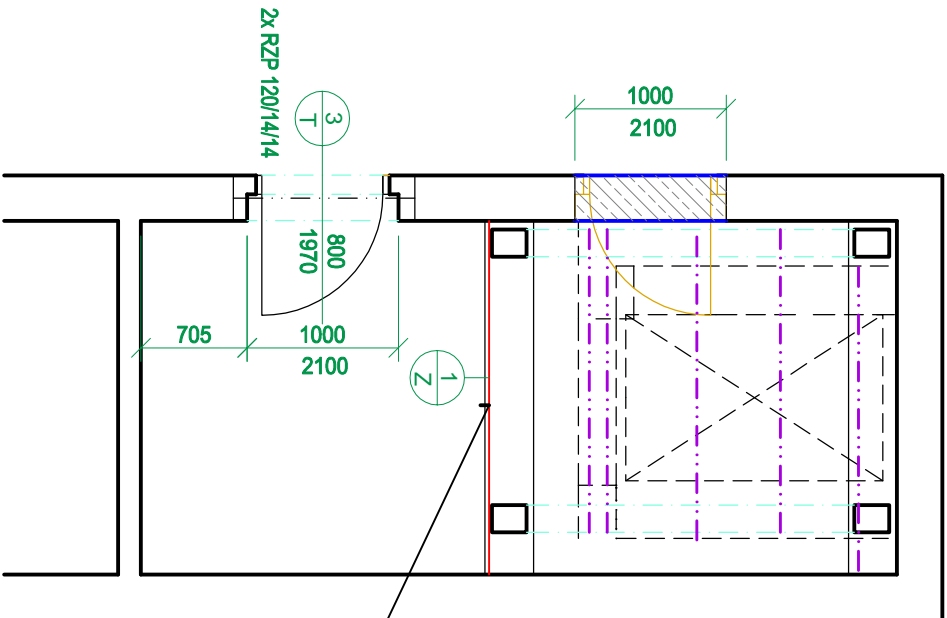
Není předmětem řešení.

1.2.7 Seznam použitých podkladů, ČSN, technických předpisů, odborné literatury

- původní výkresová dokumentace
- snímek z pozemkové mapy

Kroměříž 4/2024

Ing.arch. Milan Krouman



Plotový 3D panel s prolíselem
šíře 2 500 mm, výška 2430 mm
Oka obdelnikového tvaru 50x200/5 mm
Na jedné straně ostny délky 30 mm, na druhé straně
na tupo s vodorovným drátem
Povrchová úprava Zinek + PVC
Panel bude osazen přišrubováním na stávající
ocelovou konstrukci; šířka panelu bude
přizpůsobena šířce místnosti

LEGENDA



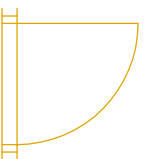
STÁVAJÍCÍ ZDIVO



SÁDRŮKARTONOVÁ PŘÍČKA 125 MM
S VLOŽENOU MINERÁLNÍ IZOLACÍ

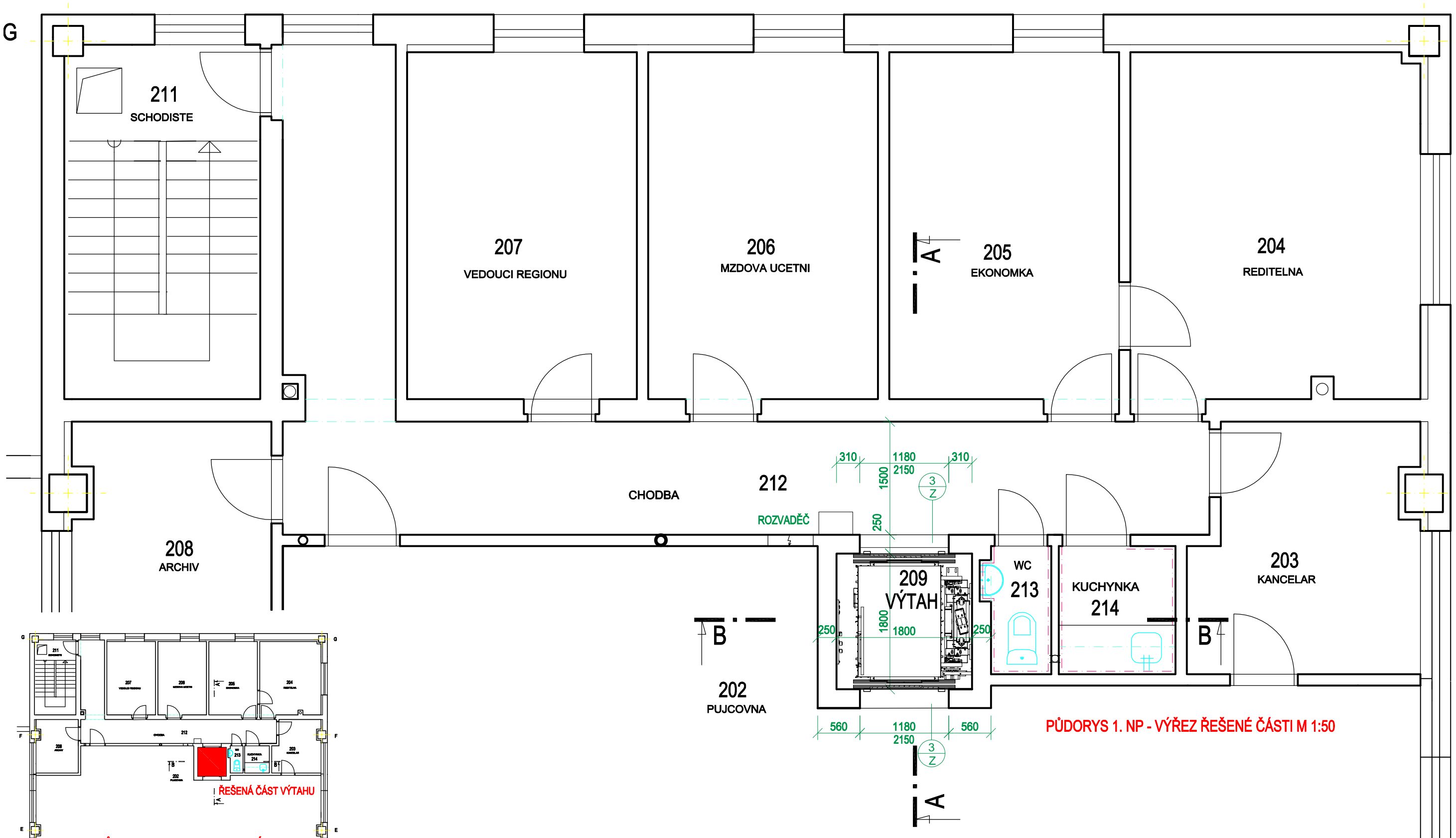


ZDIVO TL.300mm Z CIHEL POROTHERM 3
P+D ROZM. 300/247/238mm
P 10, NA MALTU MVC 2,5

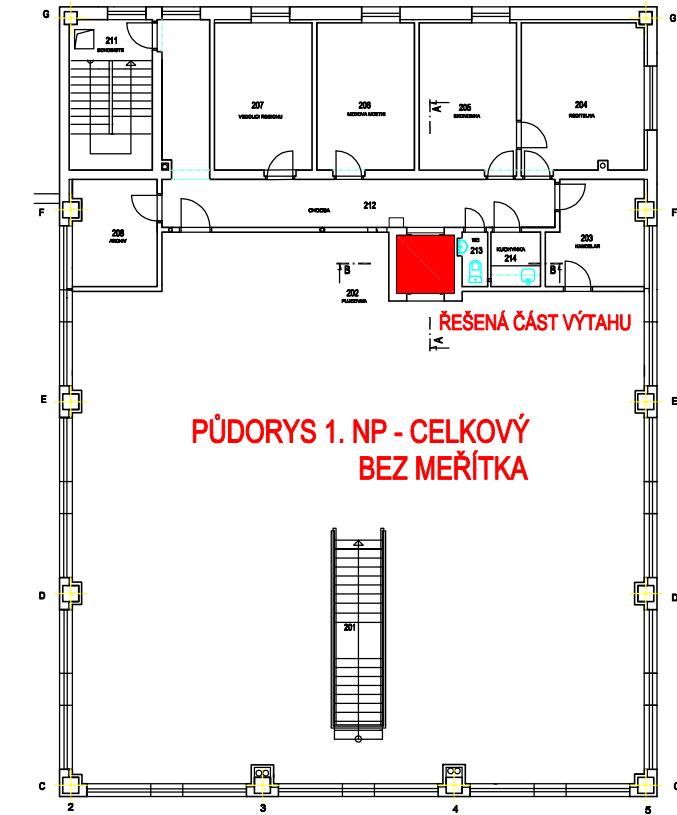


BOURANÉ KONSTRUKCE

VYPRACOVAL	INVESTOR MĚSTO KROMĚŘÍŽ VELKÉ NÁM. 115			<div><div>AKTÉ</div><div>KROMĚŘÍŽ KOLLÁŘOVA 629 tel-571891197 projekt s.r.o.</div></div>					
ING. ARCH. M. KROUMAN	STAVBA VÝMĚNA VÝTAHU V BUDOVĚ KNIHOVNY KROMĚŘÍŽSKA								
KONTROLOVAL									
ING. ARCH. M. KROUMAN									
ZAK. ČÍSLO P 10/24	ČÁST D 01.1 ARCHITEKTONICKO - STAVEBNÍ ŘEŠENÍ			FORMÁT 2x A4	1	2	3		
ARCH. ČÍSLO 10/24				DATUM 05/2024	4	5	6		
STUPEŇ DOKUMENTACE DSP+DPS	OBSAH PŮDORYS 1.PP VÝŘEZ			VČ. D 01.01	MĚŘITKO 1:50				

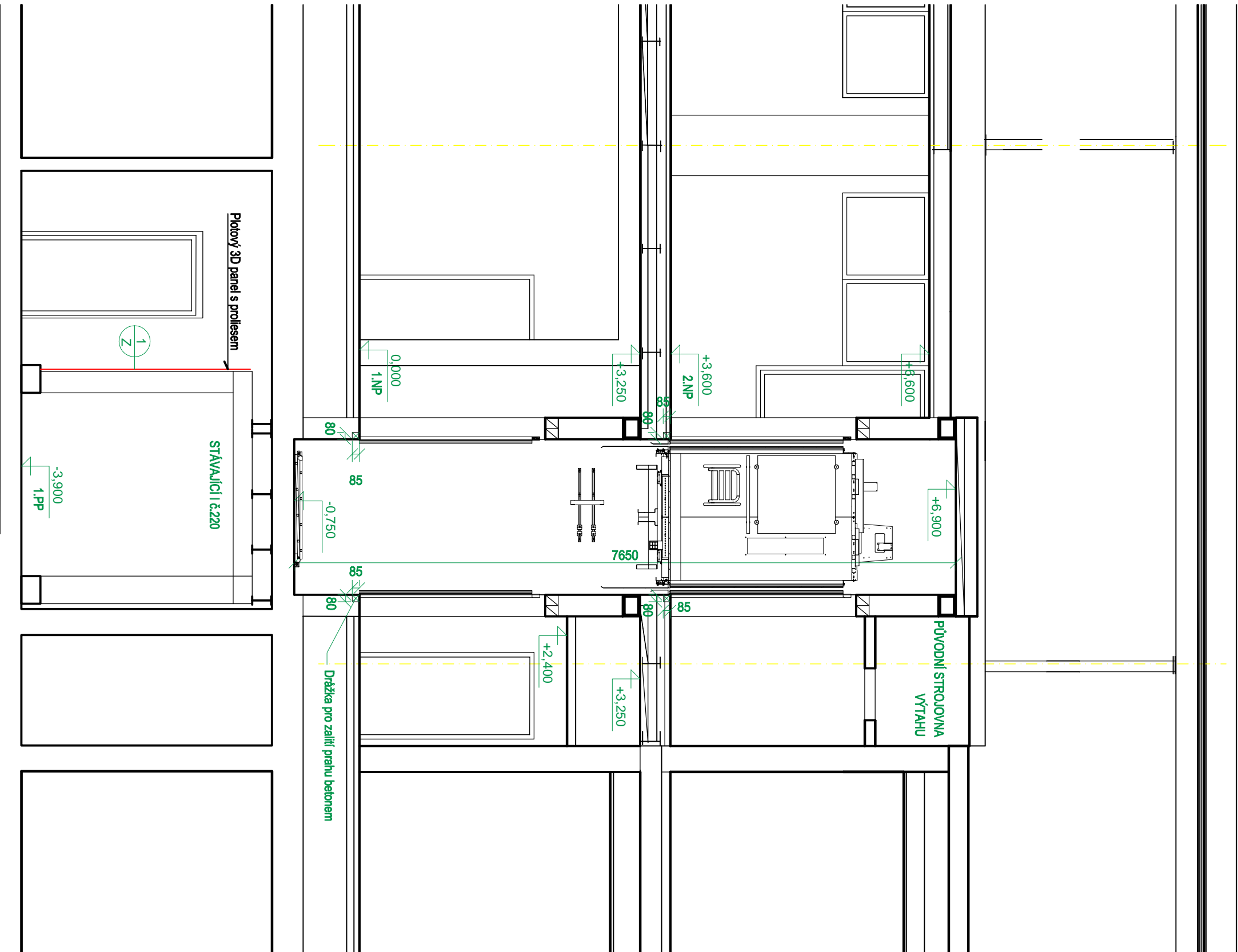


PŮDORYS 1. NP - VÝŘEZ ŘEŠENÉ ČÁSTI M 1:50

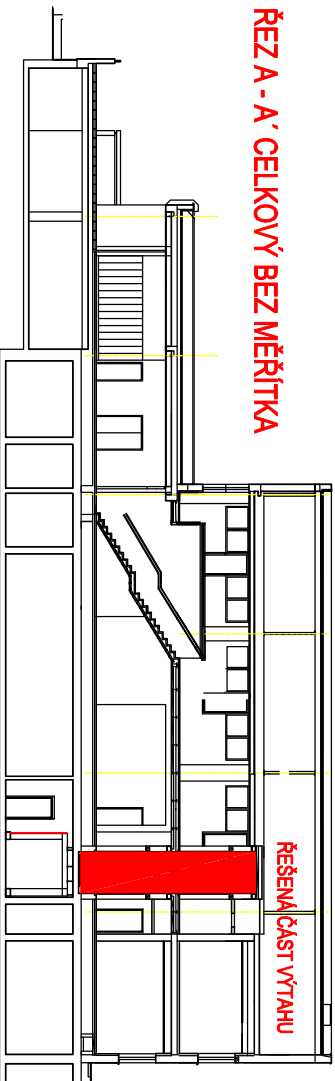


PŮDORYS 1. NP - CELKOVÝ BEZ MEŘÍTKA

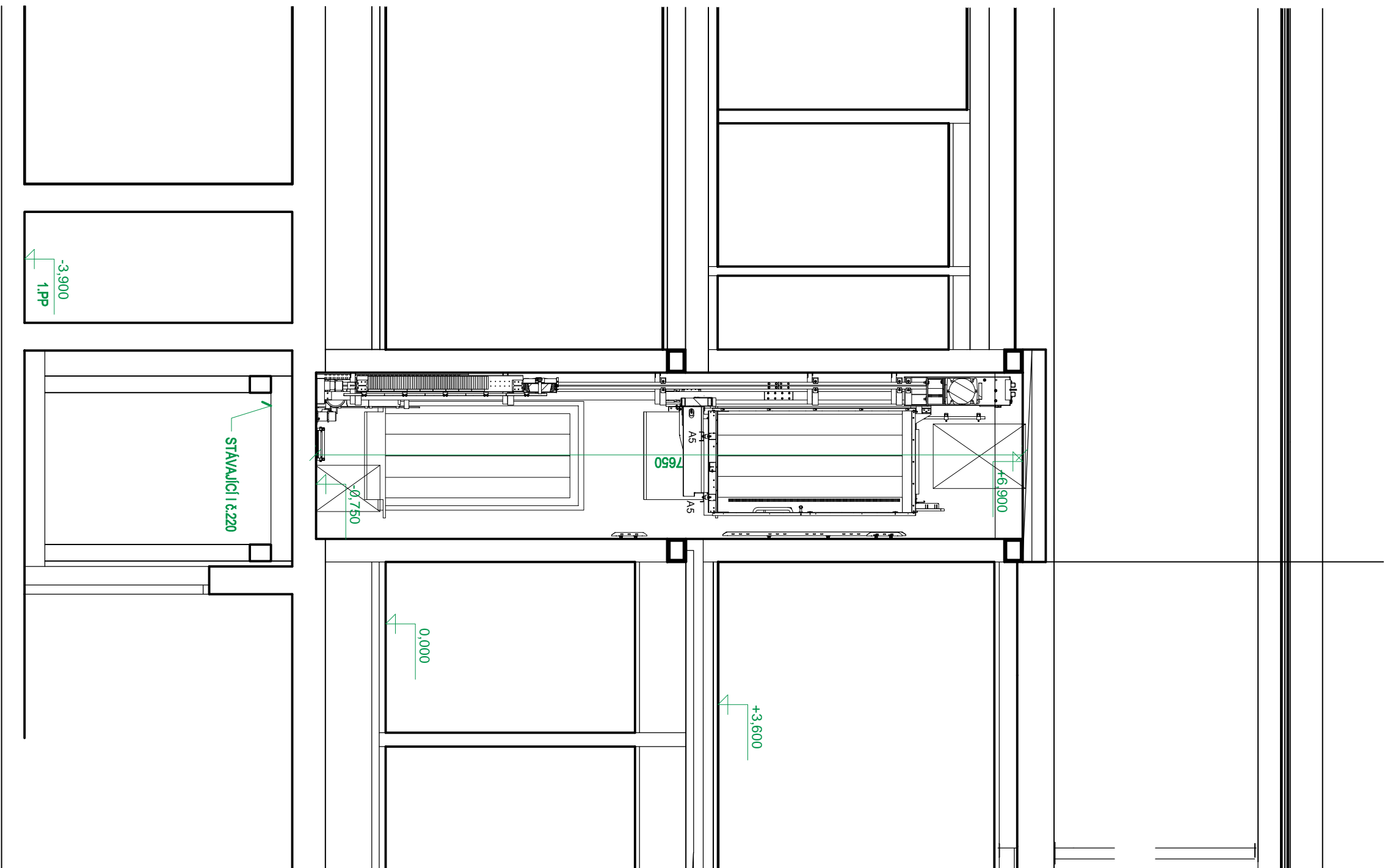
VYPRACOVAL	ING.ARCH.M.KROUMAN	INVESTOR	MĚSTO KROMĚŘÍŽ VELKÉ NÁM. 115	AKTÉ KROMĚŘÍŽ KOLLÁROVA 629 tel-571891197 projekt s.r.o.		
KONTROLOVAL	ING.ARCH.M. KROUMAN	STAVBA	VÝMĚNA VÝTAHU V BUDOVĚ KNIHOVNY KROMĚŘÍŽSKA			
ZAK.ČÍSLO	P 10/24	ČÁST	D 01.1 ARCHITEKTONICKO - STAVEBNÍ ŘEŠENÍ	FORMÁT	2x A4	1 2 3
ARCH.ČÍSLO	10/24	OBSAH	PŮDORYS 2.NP	DATUM	05/2024	4 5 6
STUPEŇ DOKUMENTACE	DSP+DPS			v.č.	D 01.03	MĚŘÍTKO 1:50



ŘEZ A - A' CELKOVÝ BEZ MĚŘITKA



VYPRACOVAL		INVESTOR		MĚSTO KROMĚŘIŽ	
ING.ARCH.M.KROUMAN				VELKÉ NÁM. 115	
KONTOLOVAL		STAVBA		VÝMĚNA VÝTAHU V BUDOVE KNIHOVNY KROMĚŘIŽSKA	
ING.ARCH.M. KROUMAN					
ZAK.ČÍSLO		P 10/24			
ARCH.ČÍSLO		10/24			
STUPEŇ DOKUMENTACE		OBSAH		Část	
DSP+DPS		ŘEZ A - A'		D 01.1 ARCHITEKTONICKO - STAVEBNÍ ŘEŠENÍ	
				</	



VYPRACOVAL	INVESTOR	MĚSTO KROMĚŘÍŽ VELKÉ NÁM. 115
ING. ARCH. M. KROUMAN	VÝMĚNA VÝTAHU V BUDOVE KNIHOVNY KROMĚŘIŽSKA	
KONTROLOVAL	STAVBA	
ING. ARCH. M. KROUMAN		
ZAK ČÍSLO P 10/24		
ARCH ČÍSLO 10/24	ČÁST D 01.1	ARCHITEKTONICKO - STAVEBNÍ ŘEŠENÍ
STUPEŇ DOKUMENTACE DSP+DPS	OBSAH	ŘEZ A - A
<div><div>AKTÉ</div><div>KROMĚŘÍŽ KOLÁŘOVA 629 tel-571891197 projekt s.r.o.</div></div>		
FORMÁT 2x A4		1 2 3
DATUM 05/2024		4 5 6
VČ. D 01.05	MĚŘITKO 1:50	

VYPRACOVAL	INVESTOR MĚSTO KROMĚŘÍŽ VELKÉ NÁM. 115	<div><div>AKTÉ</div><div>KROMĚŘÍŽ KOLLÁROVA 629 tel-571891197</div><div>projekt s.r.o.</div></div>				
ING.ARCH.M.KROUMAN						
KONTROLOVAL	STAVBA VÝMĚNA VÝTAHU V BUDOVĚ KNIHOVNY KROMĚŘÍŽSKA	FORMÁT 2x A4		1	2	3
ING.ARCH.M. KROUMAN		DATUM 05/2024		4	5	6
ZAK.ČÍSLO P 10/24	ČÁST D 01.1 ARCHITEKTONICKO - STAVEBNÍ ŘEŠENÍ	v.č. D 01.06		MĚŘITKO 1:50		
ARCH.ČÍSLO 10/24						
STUPEŇ DOKUMENTACE DSP+DPS	OBSAH VÝPISY					

Výpis výrobků - VÝMĚNA VÝTAHU V BUDOVĚ KNIHOVNY KROMĚŘÍŽSKA						
ozn.		popis	počet kusů			
			1.PP	1.NP	2.NP	celk.
1/T	L	Stávající dveře m.č. 108 800/1970 přemístěny do nové polohy. Zárubeň ocelová šíře 150 mm s profilovým těsněním. Nátěr světle okr dle stávajících zárubní. Práh dubový.				0
	P			1		1
2/T	L	Stávající dveře do půjčovny 900/1970 přemístěny do nové polohy. Zárubeň ocelová šíře 125 mm s profilovým těsněním. Nátěr okr dle stávajících zárubní. Přechodová lišta nerez.		1		1
	P					0
3/T	L	Stávající dveře 800/1970 přemístěny do nové polohy. Zárubeň ocelová šíře 150 mm s profilovým těsněním. Nátěr světle dle stávajících zárubní. Práh dubový.	1			1
	P					0
1/Z		Plotový 3D panel s prolísesem Šíře 2 500 mm, výška 2430 mm Oka obdelníkového tvaru 50x200/5 mm Na jedné straně ostny délky 30 mm, na druhé straně na tupo s vodorovným drátem Povrchová úprava Zinek + PVC Panel bude osazen příšrubováním na stávající ocelovou konstrukci, šířka panelu bude přizpůsobena šířce místnosti				
					1	
2/Z		Přechovová lišta nerez v místě původních dveří do půjčovny		1		1
3/Z		Přechovová lišta nerez ve dveřích výtahu š. 250 mm		2	2	4